

Terminal sieci GPON – EchoLife HG8010H

Skrócona instrukcja obsługi



Środki zapobiegawcze

Przed uruchomieniem urządzenia należy z uwagą zapoznać się ze środkami zapobiegawczymi w celu zapewnienia bezpieczeństwa.

Podstawowe wymagania

- Podczas magazynowania, transportu i korzystania z urządzenia nie może ono ulec zawilgoceniu.
- W czasie magazynowania, transportu i korzystania z urządzenia należy zapobiec jego uderzeniom w inne przedmioty.
- Nie należy próbować samodzielnie rozbierać urządzenia. W wypadku jakiegokolwiek wady należy skontaktować się z autoryzowanym centrum serwisowym w celu uzyskania pomocy lub dokonania naprawy.
- Zabrania się dokonywania jakichkolwiek zmian w zakresie konstrukcji, bezpieczeństwa i działania urządzenia bez uzyskania wcześniej stosownej pisemnej zgody.
- Podczas korzystania z urządzenia należy przestrzegać wszystkich obowiązujących przepisów, dyrektyw i rozporządzeń oraz szanować prywatność i prawa innych osób.

Wymagania środowiskowe

- Urządzenie należy umieścić w dobrze wentylowanym pomieszczeniu. Nie wystawiać urządzenia na bezpośrednie działanie promieni słonecznych.
- Urządzenie należy zachowywać w czystości, tj. bez kurzu i plam.
- Nie umieszczać urządzenia blisko instalacji wodnej ani w wilgotnym otoczeniu.
- Urządzenie należy umieścić na stabilnej powierzchni.
- Nie stawiać na urządzeniu żadnych przedmiotów. Pozostawić około 10 cm przestrzeni przy każdej z czterech stron urządzenia w celu odprowadzania ciepła.
- Nie umieszczać urządzenia na materiałach łatwopalnych lub w ich pobliżu (np. na lub przy piance).
- Trzymać urządzenie z dala od źródeł ciepła i ognia, takich jak grzejnik czy świeca.
- Trzymać urządzenie z dala od artykułów gospodarstwa domowego wytwarzających silne pola elektromagnetyczne, takich jak kuchenka mikrofalowa, lodówka czy telefon komórkowy.

Wymagania dotyczące czyszczenia

- Przed wyczyszczeniem urządzenia należy je wyłączyć, wyjąć wtyczkę z gniazda zasilania i odłączyć wszystkie połączone przewody, m.in. kabel zasilający, światłowodowy i telefoniczny.
- Nie czyścić obudowy urządzenia środkami myjącymi ani preparatami rozpylanymi. Obudowę urządzenia należy czyścić miękką ściereczką.

Wymagania dotyczące pracy urządzenia

- Nie pozwalać dzieciom na zabawę urządzeniem lub jego akcesoriami. Połknięcie akcesorium może mieć skutek śmiertelny.
- Należy stosować akcesoria, m.in. zasilacz i baterię akumulatorową, wyłącznie dostarczone lub zatwierdzone przez producenta urządzenia.
- Należy zadbać o to, aby urządzenie nie zostało zmoczone. Jeśli do urządzenia dostanie się woda, należy natychmiast je wyłączyć, wyjąć wtyczkę z gniazda zasilania i odłączyć wszystkie podłączone przewody, m.in. kabel zasilający, światłowodowy i telefoniczny, po czym skontaktować się z autoryzowanym centrum serwisowym.
- Zasilanie podłączone do urządzenia musi spełniać jego wymagania napięcia wejściowego.
- Przed podłączeniem lub odłączeniem jakiegokolwiek kabla należy wyłączyć urządzenie i wyjąć wtyczkę z gniazda zasilania.
- Należy upewnić się, że podłączenie lub odłączenie dowolnego kabla zostanie wykonane suchymi dłońmi.
- Nie należy następować na ani ciągnąć za żaden kabel, ani też nadmiernie go zginać. Mogłoby to spowodować uszkodzenie kabla i doprowadzić do wadliwego działania urządzenia.
- Nie stosować starych lub uszkodzonych kabli.
- Wtyczka zasilania musi zawsze być czysta i sucha, aby nie doszło do porażenia prądem elektrycznym lub innego niebezpieczeństwa.
- Podczas wyładowań atmosferycznych należy wyłączyć urządzenie, wyjąć wtyczkę z gniazda zasilania i odłączyć wszystkie podłączone przewody, m.in. kabel zasilający, światłowodowy i telefoniczny – pozwoli to uniknąć przepięcia.
- Jeśli urządzenie nie będzie używane przez dłuższy czas należy je wyłączyć, wyjąć wtyczkę z gniazda zasilania i odłączyć wszystkie podłączone przewody, m.in. jak kabel zasilający, światłowodowy i telefoniczny.
- Nie zaglądać bezpośrednio do złącza optycznego urządzenia. Mogłoby to uszkodzić wzrok.
- Jeśli z urządzenia wydostaje się dym, dźwięk lub zapach, należy natychmiast je wyłączyć oraz odłączyć kabel zasilający i pozostałe przewody. Należy skontaktować się z autoryzowanym centrum serwisowym w celu naprawy.
- Należy zadbać, aby do otworu odprowadzania ciepła nie dostały się żadne przedmioty (np. metalowe opiłki).
- Nie zarysowywać ani nie szlifować obudowy urządzenia. Usunięta farba może spowodować podrażnienie skóry lub wadliwe działanie urządzenia. Jeśli drobiny usuniętej farby dostaną się do wnętrza urządzenia, może dojść do zwarcia.

Ochrona środowiska naturalnego

- Nie wyrzucać zużytego urządzenia lub baterii akumulatorowej do kosza na śmieci. Należy się ich pozbyć zgodnie z lokalnymi przepisami dotyczącymi utylizacji materiałów opakowaniowych, wyczerpanych baterii i zużytych urządzeń, umożliwiając tym samym ich wtórne wykorzystanie.

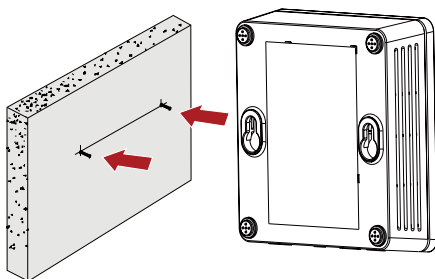
Urządzenie HG8010H można umieścić na powierzchni poziomej lub zamontować na ścianie. Należy zadbać, aby wkręcone do ściany śruby montażowe były stabilne.

Krok 1: Zaznaczyć punkty dwóch otworów służących do zamocowania urządzenia HG8010H – należy upewnić się że rozstaw śrub montażowych odpowiada rozstawowi otworów mocowania.

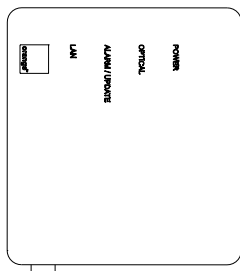
Krok 2: Wybrać wiertło odpowiadające średnicy zewnętrznej śruby montażowej. Za pomocą wiertarki udarowej wywiercić otwory w punktach zaznaczonych na ścianie.

Krok 3: Śrubokrętem wkręcić śruby montażowe w otworach wywierconych w ścianie.

Krok 4: Zawiesić urządzenie HG8010H na śrubach montażowych, jak ukazano na poniższym rysunku.



Należy upewnić się, że wkręcone śruby montażowe są stabilne i że złącza urządzenia HG8010H są na dole. Poniższy rysunek przedstawia urządzenie HG8010H zamontowane na ścianie.

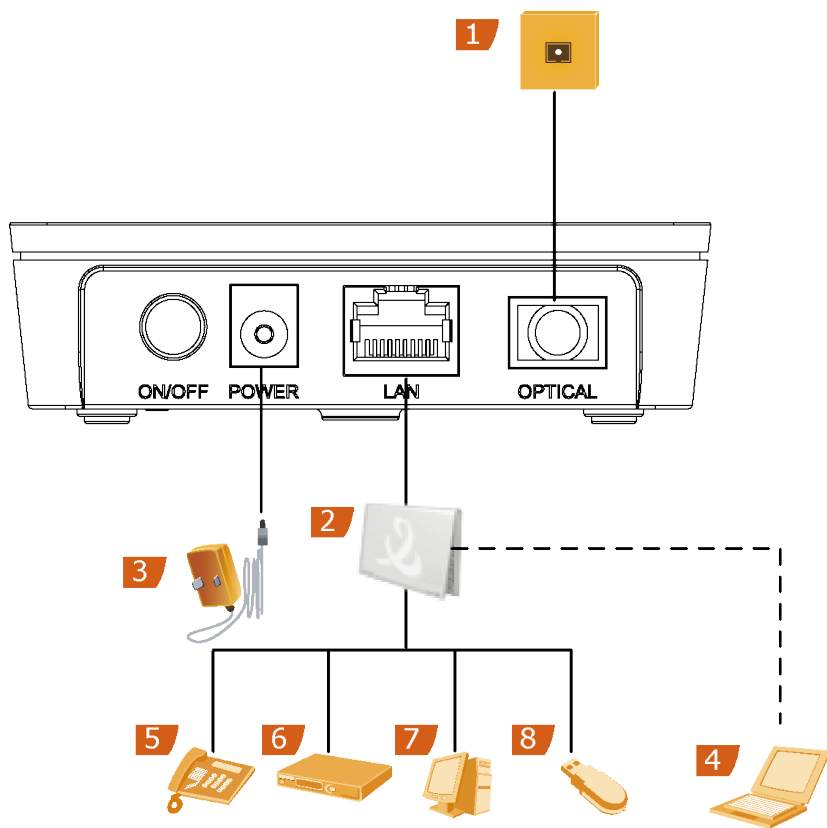


NOTE

Wszystkie rysunki w niniejszej instrukcji mają charakter wyłącznie poglądowy. Mogą się różnić od faktycznego produktu, ale różnice te nie wpływają w żaden sposób na funkcje produktu.

Pierwsze kroki

Poniżej przedstawiono złącza terminalu HG8010H do podłączenia innych urządzeń. Linią ciągłą oznaczono połączenia fizyczne, a przerywaną – połączenia bezprzewodowe.

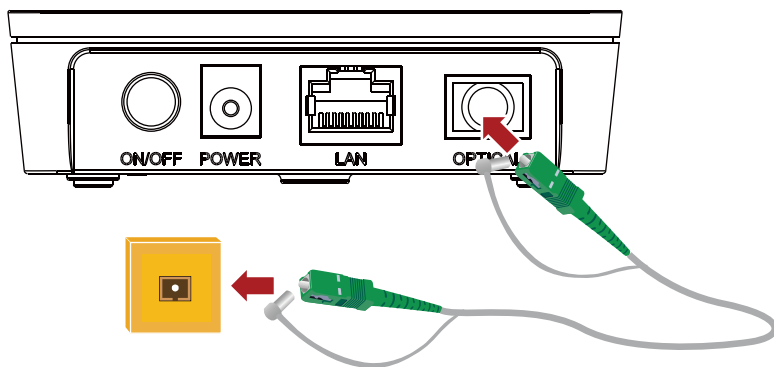


- | | | |
|---|---------------------|----------------------|
| 1 Złącze optyczne terminalu na ścianie | 2 Livebox | 3 Zasilacz |
| 4 Laptop | 5 Telefon | 6 Dekoder STB |
| 7 Komputer stacjonarny | 8 Pamięć USB | |

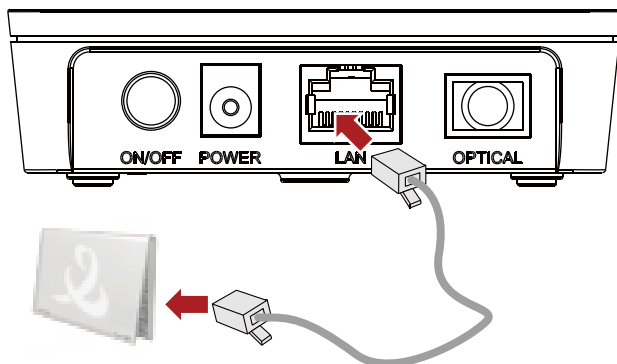
Pierwsze kroki

Podłącz do terminalu HG8010H urządzenia peryferyjne zgodnie z poniższymi wskazówkami i powyższym rysunkiem.

- Podłącz wtyczkę światłowodu do panelu tylnego (dolnego) terminalu HG8010H na ścianie.



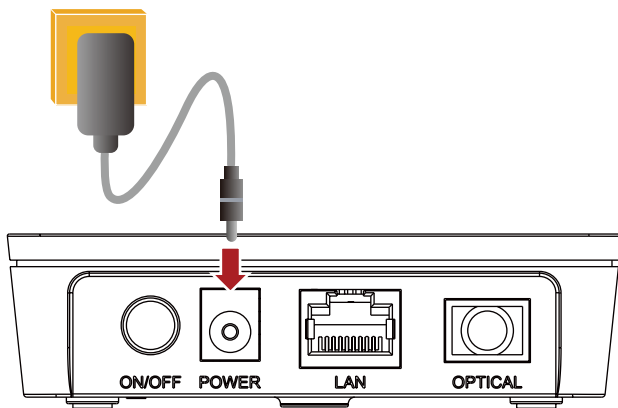
- Podłącz wtyczkę kabla Ethernet sieci LAN do złącza typu uplink w modemie Livebox.



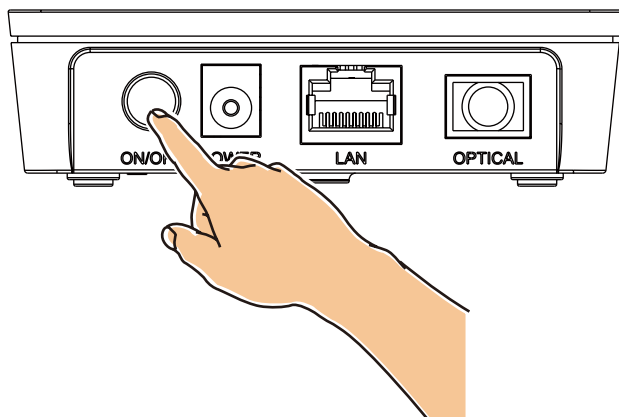
NOTE

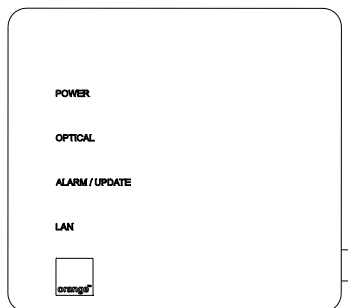
Do modemu Livebox można podłączyć komputer, pamięć USB, telefon oraz dekodery STB telewizji IP. Urządzenia sieci Ethernet, np. komputer czy dekodery STB można też podłączyć bezpośrednio do urządzenia HG8010H.

Do złącza POWER wsadź wtyczkę zasilacza podłączonego do gniazda zasilania AV (100-240 V).



Włącz urządzenie HG8010H.





Wskaźniki na urządzeniu HG8010H:

Wskaźnik	Kolor	Status	Opis
POWER	Zielony	Świeci	Urządzenie HG8010H jest włączone.
	Brak	Nie świeci	Urządzenie HG8010H jest wyłączone.
OPTICAL	Czerwony	Świeci	Nie ustanowiono łącza optycznego.
	Zielony	Miga	Urządzenie HG8010H się rejestruje.
	Zielony	Świeci	Łącze optyczne jest w normie.
ALARM / UPDATE	Brak	Nie świeci	Urządzenie HG8010H działa normalnie.
	Czerwony	Miga dwa razy na sekundę	System działa wadliwie.
	Czerwony	Miga raz na sekundę	Urządzenie HG8010H się uaktualnia.
	Czerwony	Świeci	Urządzenie jest wadliwe.
LAN	Zielony	Świeci	Urządzenie jest podłączone do sieci Ethernet.
	Zielony	Miga	Następuje transmisja danych w sieci Ethernet.
	Brak	Nie świeci	Urządzenie nie jest podłączone do sieci Ethernet.



CAUTION

Nie należy wyłączać urządzenia HG8010H podczas uaktualniania – może to spowodować niepowodzenie uaktualnienia.

Dlaczego nie świeci się wskaźnik zasilania (POWER)?

- Sprawdź, czy przycisk zasilania (ON/OFF) na tylnym panelu jest wciśnięty.
- Sprawdź, czy stosowany zasilacz jest zgodny z urządzeniem HG8010H.
- Sprawdź prawidłowość podłączenia zasilania.

Dlaczego wskaźnik sieci optycznej (OPTICAL) świeci się na czerwono?

- Sprawdź, czy kabel światłowodowy jest poprawnie podłączony.
- Sprawdź, czy złącze optyczne nie jest zanieczyszczone.

Dlaczego nie świeci się wskaźnik sieci lokalnej (LAN)?

- Sprawdź, czy użyty został dostarczony kabel Ethernet.
- Sprawdź, czy kabel Ethernet jest prawidłowo podłączony.
- Sprawdź, czy świeci się wskaźnik zasilania.
- Sprawdź, czy karta sieciowa pracuje normalnie. Czy w pozycji kart sieciowych (Network adapters) występują urządzenia oznaczone symbolem „?” lub „!”? Jeśli takie urządzenia występują, należy je odinstalować i zainstalować ponownie lub przełożyć kartę sieciową do innego gniazda. Jeśli problem nie zniknie, należy wymienić kartę sieciową.

Dlaczego wskaźnik alarmu / uaktualniania (ALARM / UPDATE) świeci się na czerwono?

- Jeśli wskaźnik wolno miga na czerwono (raz na dwie sekundy), urządzenie HG801 jest w trakcie uaktualniania. Nie należy wyłączać urządzenia w trakcie tego procesu, bo może to spowodować niepowodzenie uaktualnienia.
- Jeżeli wskaźnik świeci nieprzerwanie na czerwono lub szybko miga (dwa razy na sekundę), wyłącz urządzenie i uruchom je ponownie. Jeżeli po ponownym uruchomieniu problem pozostanie, należy zwrócić się po pomoc do autoryzowanego serwisu.

Niniejszym Huawei Technologies Co., Ltd. deklaruje zgodność urządzenia z wymogami dyrektywy 2009/125/WE oraz jej przepisami wykonawczymi (WE) nr 1275/2008 wraz z późniejszymi poprawkami (WE) 278/2009, (WE) 642/2009, (WE) 617/2013, (WE) 801/2013 oraz ich przepisami wykonawczymi (WE) NO 278/2009.

Pobór mocy przez urządzenie bez realizowania transmisji sieciowej, gdy wszystkie przewodowe porty sieciowe są podłączone i wszystkie bezprzewodowe porty sieciowe są aktywne, wynosi 12 W.

Dodatkowe informacje wymagane przez dyrektywę (WE) nr 801/2013 znajdują się na ogólnodostępnej stronie producenta pod adresem <http://support.huawei.com>.

Parametry techniczne

Parametr	Wartości
Wymiary (dł. × szer. × wys.)	90 mm × 82 mm × 27 mm
Waga	Okolo 500 g
Zasilanie	Od 11 V DC do 14 V DC, 0.5 A
Napięcie wejściowe zasilacza	Od 100 V AC do 240 V AC, 50 Hz lub 60 Hz
Pobór mocy	≤2.5 W
Temperatura robocza	Od 0°C do +40°C
Wilgotność robocza	Od 5% RH do 95% RH (bez kondensacji)



TEL.: 0755-28780808
FAKS: 0755-89652518
http://www.huawei.com

Nr dok.: CE01884541

Deklaracja zgodności z dyrektywami i normami UE

Niniejszym oświadczam się, że niżej wymieniony produkt

Produkt	<u>Terminal GPON</u>
Model / marka	<u>EchoLife HG8120H / HUAWEI</u>
Nazwa producenta	<u>Huawei Technologies Co., Ltd.</u>
Adres producenta	<u>Administration Building, Headquarters of Huawei Technologies Co., Ltd., Bantian, Longgang District, Shenzhen, 518129, Chiny</u>

spełnia wymagania zawarte w następujących aktach prawnych UE: 1999/5/WE (dyrektywa RTTE), 2002/95/WE i 2011/65/UE (dyrektywa RoHS), 2002/96/WE i 2012/19/UE (dyrektywa WEEE), 2006/1907/WE (rozporządzenie REACH) i rozporządzenie (EU) Nr 801/2013 (rozporządzenie ERP). Ocena zgodności z wymienionymi dyrektywami i rozporządzeniami jest oparta na następujących standardach i wymogach:

Bezpieczeństwo	EN 60950-1:2006 + A11:2009 + A1:2010 + A12:2011
Zgodność elektromagnetyczna (EMC)	EN 55022:2010+AC EN 55024:2010
RoHS	2002/95/WE, 2011/65/UE, EN 50581: 2012
REACH	EC Nr 1907/2006
WEEE	2002/96/WE, 2012/19/UE
ERP	(EU) Nr 801/2013

Data oznaczenia CE: **24 listopada 2015**

Podmiot odpowiedzialny za sporządzenie tej deklaracji:

Producent Uprawniony przedstawiciel ustanowiony na terenie UE

Osoba odpowiedzialna za sporządzenie tej deklaracji

Nazwisko / tytuł *Zhang Yiming* **Zhang Yiming Regulation Compliance Manager**

Miejsce / data **Shenzhen, Chiny** **24 listopada 2015**

HUAWEI TECHNOLOGIES CO., LTD.

Huawei Industrial Base

Bantian, Longgang

Shenzhen 518129

Chińska Republika Ludowa

www.huawei.com

Copyright © Huawei Technologies Co., Ltd. 2016 r. Wszystkie prawa zastrzeżone.

Żadna część niniejszego dokumentu nie może być rozpowszechniana ani reprodukowana w jakiegokolwiek formie i w jakikolwiek sposób bez pisemnej zgody Huawei Technologies Co., Ltd.

Znaki towarowe i licencje



oraz pozostałe znaki towarowe Huawei należą do Huawei Technologies Co., Ltd.

Wszelkie pozostałe znaki towarowe oraz nazwy wyszczególnione w niniejszym dokumencie należą do ich odpowiednich właścicieli.

Powiadomienie

Zastrzegamy sobie prawo do dokonywania zmian w niniejszym dokumencie bez uprzedzenia. Jeżeli nie określono inaczej, niniejsza skrócona instrukcja ma charakter wyłącznie instruktażowy. Żadne oświadczenia, informacje ani zalecenia w nim przedstawione nie stanowią podstawy jakiegokolwiek gwarancji – ani w sposób wyraźny, ani dorozumiany.