

Terminal ONT sieci GPON – EchoLife HG8010Hv3



31500ABT_02



Środki zapobiegawcze

Przed uruchomieniem urządzenia z uwagą zapoznaj się z środkami zapobiegawczymi w celu zapewnienia bezpieczeństwa.

Podstawowe wymagania

- Podczas magazynowania, transportu i korzystania z urządzenia nie może ono ulec zawilgoceniu.
- W czasie magazynowania, transportu i korzystania z urządzenia zapobiegaj jego uderzeniom w inne przedmioty.
- Nie próbuj samodzielnie rozkładać urządzenia. W przypadku jakiegokolwiek wady skontaktuj się z centrum serwisowym Operatora w celu uzyskania pomocy lub dokonania naprawy.
- Zabrania się dokonywania jakichkolwiek zmian w zakresie konstrukcji, bezpieczeństwa i działania urządzenia bez uzyskania wcześniej stosownej pisemnej zgody.
- Podczas korzystania z urządzenia przestrzegaj wszystkich obowiązujących przepisów, dyrektyw i rozporządzeń oraz szanuj prywatność i prawa innych osób.

Wymagania środowiskowe

- Umieść urządzenie w dobrze wentylowanym pomieszczeniu. Nie wystawiaj urządzenia na bezpośrednie działanie promieni słonecznych.
- Zachowaj urządzenie w czystości, tj. bez kurzu i plam.
- Nie umieszczaj urządzenia blisko instalacji wodnej ani w wilgotnym otoczeniu.
- Umieść urządzenie na stabilnej powierzchni.
- Nie stawiaj na urządzeniu żadnych przedmiotów. Pozostaw około 10 cm przestrzeni przy każdej z czterech stron urządzenia w celu odprowadzania ciepła.
- Nie umieszczaj urządzenia na materiałach łatwopalnych lub w ich pobliżu (np. na lub przy piance).
- Trzymaj urządzenie z dala od źródeł ciepła i ognia, takich jak grzejnik czy świeca.
- Trzymaj urządzenie z dala od artykułów gospodarstwa domowego wytwarzających silne pola elektromagnetyczne, takich jak kuchenka mikrofalowa, lodówka czy telefon komórkowy.

Wymagania dotyczące czyszczenia

- Wytłącz urządzenie przed jego wyczyszczeniem, wyjmij wtyczkę z gniazda zasilania i odłącz wszystkie podłączone przewody, m.in. kabel zasilający, światłowodowy i kabel Ethernet sieci LAN.
- Nie czyść obudowy urządzenia środkami myjącymi ani preparatami rozpylanymi. Obudowę urządzenia należy czyścić miękką ściereczką.

Wymagania dotyczące pracy urządzenia

- Nie pozwalaj dzieciom na zabawę urządzeniem lub jego akcesoriami. Połknięcie akcesorium może mieć skutek śmiertelny.
- Stosuj akcesoria, m.in. zasilacz i baterię akumulatorową, wyłącznie dostarczone lub zatwierdzone przez producenta urządzenia.
- Zadbaj o to, aby urządzenie nie zostało zmoczone. Jeśli do urządzenia dostanie się woda, natychmiast je wyłącz, wyjmij wtyczkę z gniazda zasilania i odłącz wszystkie podłączone przewody, m.in. kabel zasilający, światłowodowy i kabel Ethernet sieci LAN, po czym skontaktuj się z centrum serwisowym Operatora.
- Zasilanie podłączone do urządzenia musi spełniać jego wymagania napięcia wejściowego.
- Przed podłączeniem lub odłączeniem jakiegokolwiek kabla wyłącz urządzenie i wyjmij wtyczkę z gniazda zasilania.
- Upewnij się, że podłączenie lub odłączenie dowolnego kabla zostanie wykonane suchymi dłońmi.
- Nie następuj na ani ciągnij za żaden kabel, ani też nadmiernie go zginaj. Mogłoby to spowodować uszkodzenie kabla i doprowadzić do wadliwego działania urządzenia.
- Nie stosuj starych lub uszkodzonych kabli.
- Wtyczka zasilania musi zawsze być czysta i sucha, aby nie doszło do porażenia prądem elektrycznym lub innego niebezpieczeństwa.
- Wyłącz urządzenie podczas wyładowań atmosferycznych, wyjmij wtyczkę z gniazda zasilania i odłącz wszystkie podłączone przewody, m.in. kabel zasilający, światłowodowy i kabel Ethernet sieci LAN – pozwoli to uniknąć przepięcia.
- Wyłącz urządzenie, jeśli nie będzie używane przez dłuższy czas, wyjmij wtyczkę z gniazda zasilania i odłącz wszystkie podłączone przewody, m.in. jak kabel zasilający, światłowodowy i kabel Ethernet sieci LAN.
- Nie zagląдай bezpośrednio do złącza optycznego urządzenia. Mogłoby to uszkodzić wzrok.
- Jeśli z urządzenia wydostaje się dym, dźwięk lub zapach, natychmiast je wyłącz oraz odłącz kabel zasilający i pozostałe przewody. Skontaktuj się z centrum serwisowym Operatora w celu naprawy.
- Zadbaj, aby do otworu odprowadzania ciepła nie dostały się żadne przedmioty (np. metalowe opiłki).
- Nie zarysowuj ani nie szlifuj obudowy urządzenia. Usunięta farba może spowodować podrażnienie skóry lub wadliwe działanie urządzenia. Jeśli drobiny usuniętej farby dostaną się do wnętrza urządzenia, może dojść do zwarcia.

Ochrona środowiska naturalnego

- Nie wyrzucaj zużytego urządzenia lub baterii akumulatorowej do kosza na śmieci. Pozbądź się ich zgodnie z lokalnymi przepisami dotyczącymi utylizacji materiałów opakowaniowych, wyczerpanych baterii i zużytych urządzeń, umożliwiając tym samym ich wtórne wykorzystanie.

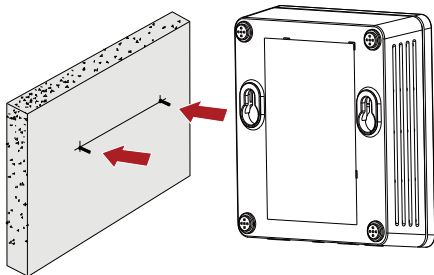
Terminal ONT umieść na powierzchni poziomej lub zamontuj na ścianie. Zadbaj, aby wkręcone do ściany śruby montażowe były stabilne.

Krok 1: Zaznacz punkty dwóch otworów służących do zamocowania Terminala ONT – upewnij się, że rozstaw śrub montażowych odpowiada rozstawowi otworów mocowania.

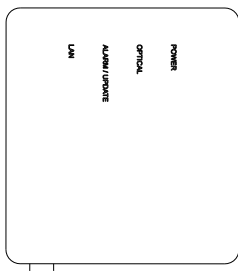
Krok 2: Wybierz wiertło odpowiadające średnicy zewnętrznej śruby montażowej. Za pomocą wiertarki udarowej wywierć otwory w punktach zaznaczonych na ścianie.

Krok 3: Śrubokrętem wkręć śruby montażowe w otworach wywierconych w ścianie.

Krok 4: Zawieś Terminal ONT na śrubach montażowych, jak pokazano na poniższym rysunku.



Upewnij się, że wkręcone śruby montażowe są stabilne i że złącza Terminala ONT są na dole. Poniższy rysunek przedstawia Terminal ONT zamontowany na ścianie.

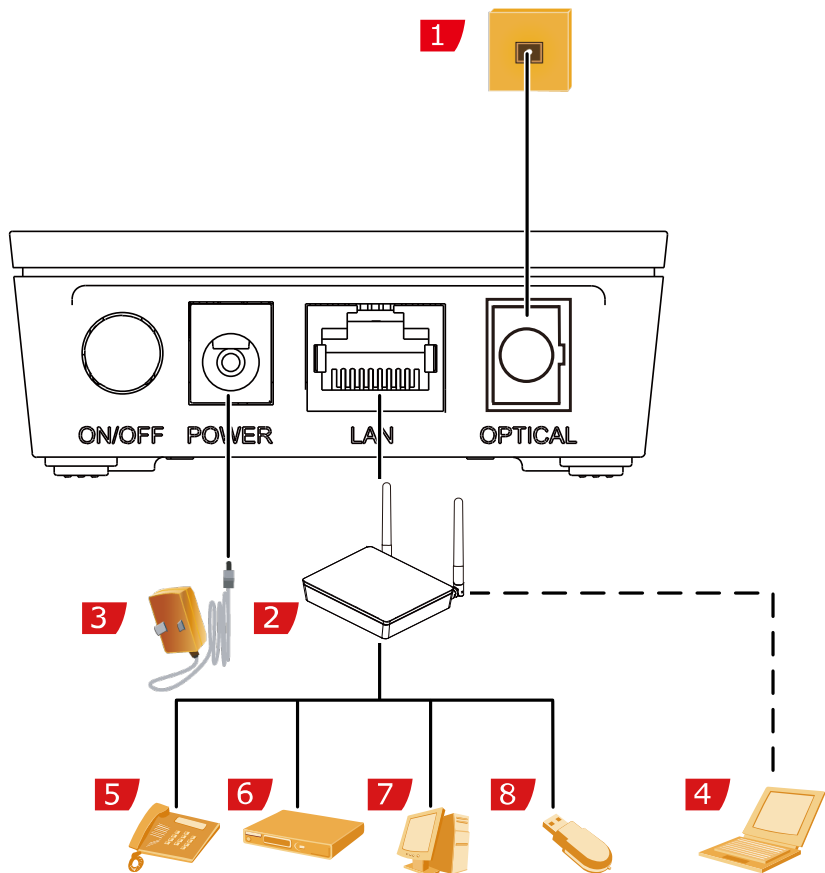


KOMENTARZ

Wszystkie rysunki w niniejszej instrukcji mają charakter wyłącznie poglądowy. Mogą się różnić od faktycznego produktu, ale różnice te nie wpływają w żaden sposób na funkcje produktu.

Pierwsze kroki

Poniżej przedstawiono złącza Terminala ONT do podłączania innych urządzeń. Linią ciągłą oznaczono połączenia fizyczne, a przerywaną – połączenia bezprzewodowe.



1 Gniazdo optyczne na ścianie

2 Modem

3 Zasilacz

4 Laptop

5 Telefon

6 Dekoder TV

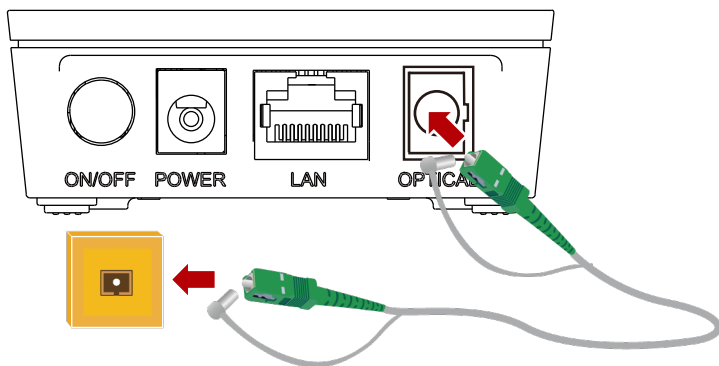
7 Komputer stacjonarny

8 Pamięć USB

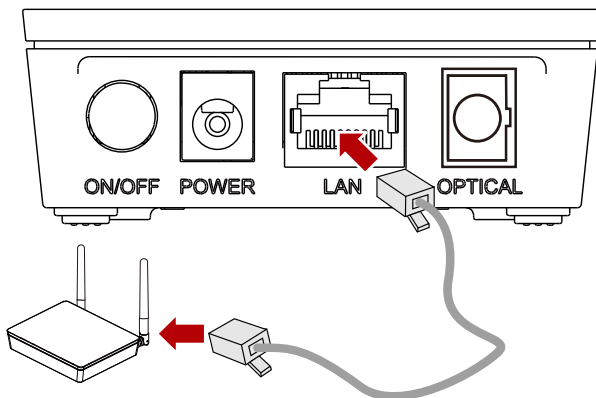
Pierwsze kroki

Podłącz do Terminala ONT urządzenia peryferyjne zgodnie z poniższymi wskazówkami i powyższym rysunkiem.

■ Podłącz wtyczkę światłowodu do panelu tylnego (dolnego) Terminala ONT na ścianie.



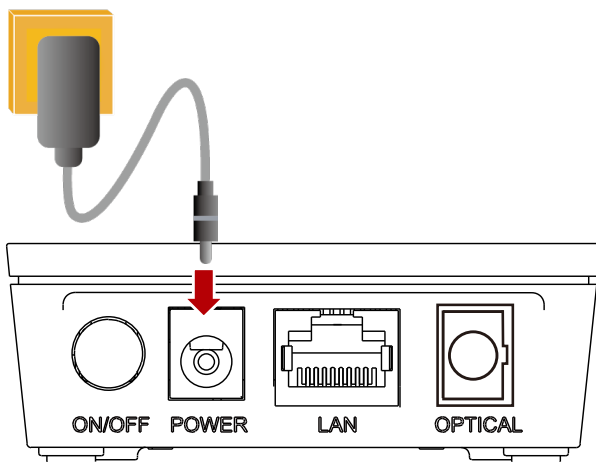
■ Podłącz wtyczkę kabla Ethernet sieci LAN do złącza typu uplink w Modemie.



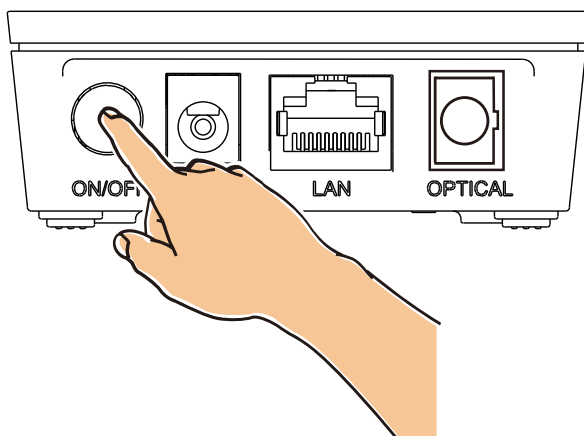
KOMENTARZ

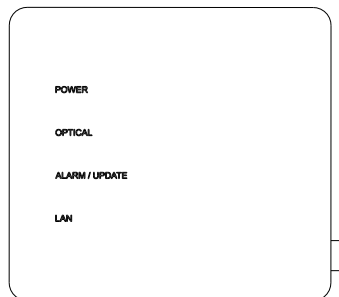
Do modemu można podłączyć komputer, pamięć USB, telefon oraz Dekoder TV telewizji IP.

Do złącza POWER podłącz wtyczkę zasilacza podłączonego do gniazda zasilania AV (100-240 V).



Włącz Terminal ONT.





Wskaźniki na urządzeniu HG8010Hv3:

Wskaźnik	Kolor	Status	Opis
POWER	Zielony	Świeci	Terminal ONT jest włączony.
	Brak	Nie świeci	Terminal ONT jest wyłączony.
OPTICAL	Czerwony	Świeci	Nie ustanowiono łącza optycznego.
	Zielony	Miga	Terminal ONT rejestruje się.
	Zielony	Świeci	Łącze optyczne jest w normie.
ALARM / UPDATE	Brak	Nie świeci	Terminal ONT działa normalnie.
	Czerwony	Miga dwa razy na sekundę	System działa wadliwie.
	Czerwony	Miga raz na dwie sekundy	Terminal ONT uaktualnia się.
	Czerwony	Świeci	Urządzenie jest wadliwe.
LAN	Zielony	Świeci	Urządzenie jest podłączone do sieci Ethernet.
	Zielony	Miga	Następuje transmisja danych w sieci Ethernet.
	Brak	Nie świeci	Urządzenie nie jest podłączone do sieci Ethernet.

NOTYFIKACJA

Nie wyłączaj Terminala ONT podczas uaktualniania – może to spowodować niepowodzenie uaktualnienia.

Dlaczego nie świeci się wskaźnik zasilania (POWER)?

- Sprawdź, czy przycisk zasilania (ON/OFF) na tylnym panelu jest wciśnięty.
- Sprawdź, czy stosowany zasilacz jest zgodny z Terminalem ONT.
- Sprawdź prawidłowość podłączenia zasilania.

Dlaczego wskaźnik sieci optycznej (OPTICAL) świeci się na czerwono?

- Sprawdź, czy kabel światłowodowy jest poprawnie podłączony.
- Sprawdź, czy złącze optyczne nie jest zanieczyszczone.

Dlaczego nie świeci się wskaźnik sieci lokalnej (LAN)?

- Sprawdź, czy użyty został dostarczony kabel Ethernet.
- Sprawdź, czy kabel Ethernet jest prawidłowo podłączony.
- Sprawdź, czy świeci się wskaźnik zasilania.
- Sprawdź, czy karta sieciowa komputera stacjonarnego lub laptopa pracuje normalnie. Czy w pozycji kartsieciowych (Network adapters) występują urządzenia oznaczone symbolem „?” lub „!”? Jeśli takie urządzenia występują, odinstaluj je i zainstaluj ponownie lub przełóż kartę sieciową do innego gniazda. Jeśli problem nie zniknie, wymień kartę sieciową.

Dlaczego wskaźnik alarmu / uaktualniania (ALARM / UPDATE) świeci się na czerwono?

- Jeśli wskaźnik wolno miga na czerwono (raz na dwie sekundy), Terminal ONT jest w trakcie uaktualniania. Nie wyłączaj urządzenia w trakcie tego procesu, bo może to spowodować niepowodzenie uaktualnienia.
- Jeżeli wskaźnik świeci nieprzerwanie na czerwono lub szybko miga (dwa razy na sekundę), wyłącz urządzenie i uruchom je ponownie. Jeżeli po ponownym uruchomieniu problem pozostanie, zwróć się po pomoc do autoryzowanego serwisu.



Symbol przekreślonego kosza na etykiecie produktu, w dokumentacji lub na opakowaniu przypomina o tym, że wszystkie urządzenia elektroniczne po zakończeniu eksploatacji muszą zostać oddane do specjalistycznych punktów zbiórki i nie mogą być traktowane, jako część zmieszanych odpadów komunalnych. Użytkownik sam ponosi odpowiedzialność za przekazanie zużytego sprzętu w wyznaczonym miejscu zbiórki odpadów elektrycznych i elektronicznych zgodnie z lokalnymi przepisami.

Oddawanie zużytego sprzętu w przepisowych miejscach zbiórki jest ważnym elementem procesu utylizacji i recyklingu odpadów elektrycznych i elektronicznych w sposób niestwarzający zagrożeń dla ludzkiego zdrowia i środowiska naturalnego, a przy tym pozwalający odzyskać cenne surowce. Nieprawidłowe obchodzenie się ze sprzętem elektronicznym, przypadkowe rozbicie, uszkodzenie oraz nieprawidłowy recykling po zakończeniu eksploatacji sprzętu mogą spowodować wiele zagrożeń dla zdrowia ludzkiego i środowiska naturalnego. Więcej informacji na temat sposobów i miejsc zdawania zużytego sprzętu elektrycznego i elektronicznego można uzyskać w miejscowych urzędach, u sprzedawcy lub w miejscowym przedsiębiorstwie wywożącym odpady.

Utylizacja urządzenia podlega ujednoliconej Dyrektywie w sprawie zużytego sprzętu elektrycznego i elektronicznego (dyrektywa 2012/19/EU). Celem oddzielenia zużytego sprzętu elektrycznego i elektronicznego od innych odpadów jest minimalizacja potencjalnego wpływu znajdujących się w nim niebezpiecznych substancji na środowisko i zdrowie ludzi.

To urządzenie jest zgodne z Rozporządzeniem w sprawie rejestracji, oceny, udzielania zezwoleń i stosowanych ograniczeń w zakresie chemikaliów [rozporządzenie (WE) nr 1907/2006] i tekstem ujednoczonym Dyrektywy w sprawie ograniczenia stosowania niektórych niebezpiecznych substancji w sprzęcie elektrycznym i elektronicznym (dyrektywa 2011/65/UE).

Informacje o produkcie (ErP)

Niniejszym Huawei Technologies Co., Ltd. deklaruje zgodność urządzenia z wymogami dyrektywy 2009/125/WE oraz jej przepisami wykonawczymi (WE) nr 1275/2008 wraz z późniejszymi poprawkami (WE) 278/2009, (WE) 642/2009, (WE) 617/2013, (WE) 801/2013 oraz ich przepisami wykonawczymi (WE) NO 278/2009.

Pobór mocy przez urządzenie bez realizowania transmisji sieciowej, gdy wszystkie przewodowe porty sieciowe są podłączone i wszystkie bezprzewodowe porty sieciowe są aktywne, wynosi nie więcej niż 20 W.

Dodatkowe informacje wymagane przez dyrektywę (WE) nr 801/2013 znajdują się na ogólnodostępnej stronie producenta pod adresem www.huawei.com/en/product-certification.

Parametry techniczne

Parametr	Wartości
Wymiary (dł. × szer. × wys.)	83 mm × 69 mm × 30 mm
Waga	Okolo 70 g
Zasilanie	Od 11 V DC do 14 V DC, 0.5 A
Napięcie wejściowe zasilacza	Od 100 V AC do 240 V AC, 50 Hz lub 60 Hz
Pobór mocy	≤2.5 W
Temperatura robocza	Od 0°C do +40°C
Wilgotność robocza	Od 5% RH do 95% RH (bez kondensacji)



Deklaracja zgodności UE

(Nr CE-04495480)

My, **Huawei Technologies Co., Ltd.**
**Administration Building, Headquarters of Huawei Technologies Co., Ltd.,
Bantian, Longgang District, Shenzhen, 518129, Chińska Republika Ludowa**

oświadczamy, że produkt

Nazwa / znak towarowy GPON Terminal/HUAWEI

Model: EchoLife HG8010H, EchoLife EG8010H, EchoLife HG8010Hv3,
EchoLife EG8010Hv3

spełnia wymogi następujących dyrektyw:

- 2014/35/UE (dyrektywa w sprawie harmonizacji ustawodawstw państw członkowskich odnoszących się do udostępniania na rynku sprzętu elektrycznego przewidzianego do stosowania w określonych granicach napięcia)
- 2014/30/UE (dyrektywa w sprawie harmonizacji ustawodawstw państw członkowskich odnoszących się do kompatybilności elektromagnetycznej — EMC)
- 2011/65/UE (dyrektywa w sprawie ograniczenia stosowania niektórych niebezpiecznych substancji w sprzęcie elektrycznym i elektronicznym — RoHS)
- 2009/125/WE (dyrektywa ustanawiająca ogólne zasady ustalania wymogów dotyczących ekoprojektu dla produktów związanych z energią — ErP)

Ocena zgodności z wymienionymi dyrektywami jest prowadzona w oparciu o następujące normy i przepisy wykonawcze:

Bezpieczeństwo	EN 60950-1:2006 + A11:2009 + A1:2010 + A12:2011 + A2:2013
Zgodność elektromagnetyczna	EN 55024:2010 EN 55024:2010 + A1:2015 EN 55032:2012/AC:2013 EN 55032:2015
RoHS	EN 50581:2012
ErP	(EC) No 1275/2008,(EU) No 801/2013,EN 50564:2011

Niniejsza deklaracja zgodności zostaje wystawiona na wyłączną odpowiedzialność producenta.

Data oznaczenia CE: 2018-11-01

Podmiot odpowiedzialny za sporządzenie tej deklaracji:

Producent Uprawniony przedstawiciel ustanowiony na terenie UE

Podpisano w imieniu: Huawei Technologies Co., Ltd.

Nazwa wydruku/tytuł : Zhang Yiming / Kierownik ds. zgodności z przepisami

Shenzhen, Chiny 2018-11-01
(Miejsce) (Data)

Zhang Yiming
(Podpis)

HUAWEI TECHNOLOGIES CO., LTD.

Huawei Industrial Base
Bantian, Longgang
Shenzhen 518129
Chińska Republika Ludowa
www.huawei.com

Copyright © Huawei Technologies Co., Ltd. 2019 r. Wszystkie prawa zastrzeżone.

Żadna część niniejszego dokumentu nie może być rozpowszechniana ani reprodukowana w jakiegokolwiek formie i w jakikolwiek sposób bez pisemnej zgody Huawei Technologies Co., Ltd.

Znaki towarowe i licencje



HUAWEI oraz pozostałe znaki towarowe Huawei należą do Huawei Technologies Co., Ltd.

Wszelkie pozostałe znaki towarowe oraz nazwy wyszczególnione w niniejszym dokumencie należą do ich odpowiednich właścicieli.

Powiadomienie

Zastrzegamy sobie prawo do dokonywania zmian w niniejszym dokumencie bez uprzedzenia. Jeżeli nie określono inaczej, niniejsza skrócona instrukcja ma charakter wyłącznie instruktażowy. Żadne oświadczenia, informacje ani zalecenia w nim przedstawione nie stanowią podstawy jakiegokolwiek gwarancji – ani w sposób wyraźny, ani dorozumiany.